

RollerMouse® Red

Benutzerhandbuch



contour 





Danke, dass Sie uns Gelegenheit geben, Ihnen dabei zu helfen, bequemer und effizienter zu arbeiten. Contour Design arbeitet seit 1995 daran, die beste Maus zu konstruieren. Ich kann mit Stolz sagen, dass uns mit RollerMouse Red nun endlich Perfektion in Vollendung gelungen ist. Renommierete Branchenexperten sind sich einig und haben erstmalig ein zentrales Zeigegerät mit dem angesehenen Red Dot Award ausgezeichnet.

Vor mehr als fünf Jahren haben wir begonnen, die äußerst vielseitige RollerMouse zu entwickeln. Um die gleichmässigste und präziseste Cursor Kontrolle zu erreichen, haben wir daher eine neue Tracking - Technologie im Inneren des Rollstabs erfunden. Wir wollten darüber hinaus den Mausklick so mühelos wie möglich gestalten. Deshalb haben wir den traditionellen mechanischen Schalter eliminiert und für Benutzer eine Möglichkeit gefunden, unabhängig voneinander Klickstärke und Klicksound anzupassen.

Was Sie nun erleben werden, ist das Resultat langjähriger Arbeit unseres herausragenden Ingenieurteams. Genießen Sie dieses Stück Feinmechanik von Contour Design noch für viele Jahre.

Bitte lassen Sie uns wissen, was Sie denken, indem Sie www.rollermouse.com besuchen.

Danke für Ihre Unterstützung,

A handwritten signature in black ink, appearing to read "Steve Wang", written on a light-colored background.

Steve Wang
CEO

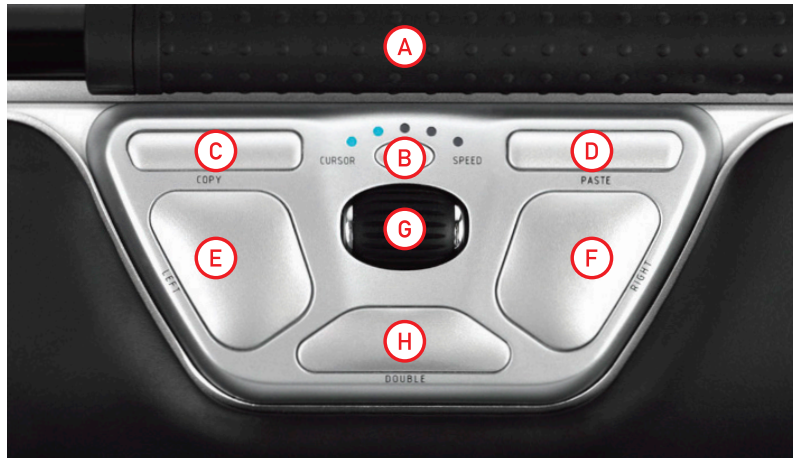
Packungsinhalt

1. RollerMouse Red
2. Handgelenkstütze
3. 2 kurze Tastaturstützen
4. 2 lange Tastaturstützen
5. Benutzerhandbuch
6. Demontageschlüssel für Handgelenkstütze



Grundlegende Funktionen

- A. Rollstab (Bewegung des Cursor und Klick)
- B. Festlegen der Cursor-Geschwindigkeit
- C. Kopieren
- D. Einfügen
- E. Linker Mausklick
- F. Rechter Mausklick
- G. Rollrad mit Klickfunktion
- H. "1-Klick-Funktion" für den Doppelklick



Positionieren der Tastatur

Nehmen Sie sich vor dem Anschließen der Einheit einen Moment Zeit, um Höhe und Winkel der Tastatur zu überprüfen. Finden Sie die Anordnung, die für Sie am bequemsten ist. Das Paket beinhaltet Tastaturstützen **3** **4**, die Ihnen helfen können, korrekten Winkel und passende Höhe zu erlangen, egal welche Art von Tastatur Sie verwenden. Die Leertaste auf Ihrer Tastatur sollte knapp über dem Rollstab liegen. Um eine korrekte ergonomische Position zu erreichen, sollte die Oberseite der Tastatur waagrecht sein.

Die folgenden Beispiele zeigen drei verschiedene Möglichkeiten der Tastaturanordnung. Dies sind typische Konfigurationen. Ihre Anordnung kann sich unterscheiden.

Beispiel 1-
Hohe Tastatur



Beispiel 2 -
Standard-Tastatur - Oberseite der langen Stütze ist waagrecht



Beispiel 3 -
Flache Tastatur - Oberfläche der langen Stütze neigt sich



Einsetzen der Tastaturstützen



Fügen Sie das Ende der kurzen Stütze **3** in den Schlitz an der Rückseite der RollerMouse-Einheit ein.



Drücken Sie das Ende der langen Stütze **4** über die Oberseite der kurzen Stütze.



Stellen Sie die Tastaturstützen auf bevorzugten Winkel und bevorzugte Höhe ein.

Anschließen an einen Computer



Stecken Sie die RollerMouse Red in den USB-Port Ihres Computers. Geben Sie Ihrem Computer einen Augenblick für die automatische Installation.

Verwendung des Rollstabs

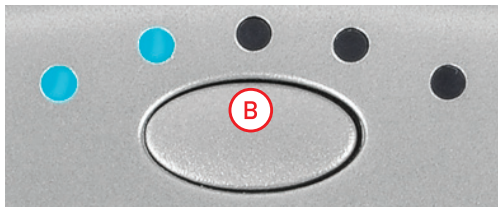
Der Rollstab **A** verfügt über zwei Funktionen:

- Drücken auf den Rollstab bewirkt einen Linksklick.
- Bewegen des Rollstabs von einer Seite zur anderen Seite und von oben nach unten bewirkt Cursor-Bewegung.



Ändern der Cursor-Geschwindigkeit

Taste **B** drücken, um Cursor-Geschwindigkeit zu ändern. Es gibt fünf Geschwindigkeitsstufen von langsam bis schnell, die durch die LEDs angezeigt werden.



Einstellen von Rollstab-Klickstärke

Klickstärke bezieht sich darauf, wie viel oder wenig Kraftaufwand erforderlich ist, um den Rollstab anzuklicken.

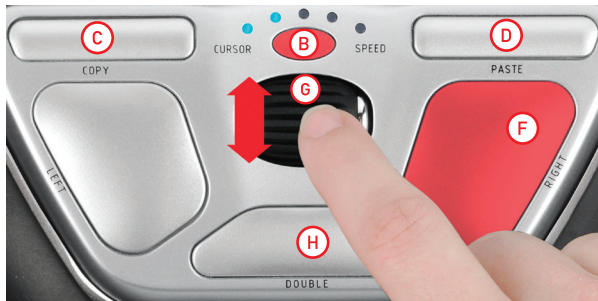
Um die Klickstärke zu ändern, drücken und halten Sie sowohl die Tasten **E** und **B** für zwei Sekunden. Das LED-Licht zeigt dann die aktuelle Klickstärken-Einstellung. Während Sie weiterhin Taste **E** halten, Taste **B** loslassen. Rollrad **G** verwenden, um die Klickstärken-Einstellung zu ändern. Lassen Sie **E** los, um die Klickstärken-Einstellung zu wählen.

Hinweis: Die Rollstab-Klickfunktion kann ausgeschaltet werden, indem die obige Einstellungsmethode verwendet wird: Bewegen des Rollrads, bis alle LEDs leuchten.



Einstellen der Klick-Lautstärke

Um die Einstellung der Klick-Lautstärke zu ändern, drücken und halten Sie sowohl die Taste **F** und **B** für zwei Sekunden. Das LED-Licht zeigt dann die aktuelle Klickvolumen-Einstellung. Während Sie weiterhin Taste **F** halten, Taste **B** loslassen und Rollrad **G** verwenden, um Klickvolumen-Einstellung zu ändern. Lassen Sie **F** los, um Klickvolumen-Einstellung zu wählen.



Ändern der ‚Doppel‘-Klicktaste auf Mitteltastenfunktion

Um Taste **H** von Doppelklick-Funktion auf Mitteltastenfunktion zu ändern, halten Sie die Taste **B** und **H** für zwei Sekunden gedrückt, bis die LEDs zur Bestätigung blinken. Die Wiederholung dieses Vorgangs führt zur Doppelklick-Funktion zurück.

Anpassen an Mac-Betriebssysteme

Die Kopier- und Einfügetasten auf Ihrer RollerMouse können für den Gebrauch mit Mac-Betriebssystemen eingestellt werden. Um in den Mac-Modus zu wechseln, halten Sie die Tasten **C** und **D** für zwei Sekunden gedrückt. Die äußerste rechte LED blinkt, um anzuzeigen, dass die RollerMouse im Mac-Modus ist. Die Wiederholung dieses Vorgangs führt in den Windows-Modus zurück. Die am weitesten links befindliche LED blinkt, um Windows-Modus anzuzeigen.

Handgelenkstütze

Wir empfehlen, dass Sie die Handgelenkstütze **(2)** verwenden. Sollten Sie jedoch aus irgendeinem Grund die Handgelenkstütze entfernen wollen, heben Sie die Vorderkante der RollerMouse an und legen Sie diese in Ihre linke Hand. Fügen Sie den Demontageschlüssel für Handgelenkstütze **(6)** in den Schlitz am rechten Ende der Einheit ein und drehen Sie den Schlüssel gegen den Uhrzeigersinn.

Um die Handgelenkstütze nach Entfernen zu installieren, lassen Sie sie in den Schlitz an der Vorderkante Ihrer RollerMouse Red einrasten.



Für weitere Informationen besuchen Sie bitte:
www.rollermouse.com

Contour Design, Inc.
10 Industrial Drive
Windham, New Hampshire 03087, USA
Phone: 800-462-6678, 603-893-4556
E-mail: ergoinfo@contourdesign.com

Contour Design Europe A/S
International House
Center Boulevard 5
2300 Copenhagen S., Denmark
Phone: +45 32 46 11 20
E-mail: info@contour-design.com

Auf Konformität mit FCC-Standards geprüft
Patent angemeldet



contour 